



Foresta sp. z o.o. 33-316 Rożnów 495 kontakt@maszynylesne.eu tel. +(48) 606-36-46-46

Informationsmappe Forstmaschinen

1) Preislisten

NF140 Vorliefermaschine (4-Rad Forstspezialmaschine knickgelenkt)	Seite 2 – 3
NF140 Rückekranmaschine (4-Rad Forstspezialmaschine knickgelenkt)	Seite 4 – 5
NF160 (4-Rad Forstspezialmaschine knickgelenkt)	Seite 6 – 7
NF160-6R (6-Rad Kombinationsmaschine knickgelenkt)	Seite 8 - 9
KL100 / KL100 CL (4-Rad Kombinationsmaschine Allrad gelenkt)	Seite 10 – 12
NF210 / NF210 CL (6-Rad Kombinationsmaschine knickgelenkt)	Seite 13 – 15
NF210-4R (4-Rad Forstspezialmaschine knickgelenkt)	Seite 16 – 17
Plus1-Steuerung/Komplettpaket	Seite 18
Zusammenfassung Preisliste	Seite 18
Verkaufsbedingungen NOE	Seite 19
2) Finanzierungs- und Leasingpartner	Seite 19
3) Maschinenstundensatz Kalkulationsbeispiel NF160	Seite 20

Die nachstehende Preisliste ist ab 01.01.2010 gültig. Alle anderen Preislisten verlieren dadurch ihre Gültigkeit. Die Preise gelten zzgl. der gesetzl. MwSt.

Abbildungen und technische Angaben sind unverbindlich. Das Recht aus Gründen technischer Weiterentwicklung bzw. sonstigen Gründen technische Änderungen vorzunehmen bleibt vorbehalten.

NF140 Vorliefermaschine



Einsteigermaschine NF140 – knickgelenkte 4-Rad Vorliefermaschine

technische Daten der Grundmaschine:

Motor:	4-Zylinder Iveco-Turbodiesel-Direkteinspritzer Stufe IIIA 104 kW (141 PS), Spritverbrauch ca. 4-6l/h (je nach Einsatz)
Antrieb:	hydrostatischer Fahrtrieb, 1.Gang 0 - 10 km/h 2. Gang 0 - 38 km/h
Achsen:	NAF Planetenstarrachsen, zuschaltbares Sperrdifferential 100%
Bereifung:	23.1-26 Tianli 16 PR
Kabine:	ROPS/FOPS geprüfte Sicherheitskabine mit Rund-um-Verglasung, Rund-um-Beleuchtung, Klimaanlage, MFA-Anzeigen, Drehsitz usw.
Hydraulik:	Load-Sensing-Anlage mit max. 209 ltr./min bei 250/320 bar Druck
Winde:	alle Winden inkl. Funk mit - Motor aus/ein - Gas +/- - Komplett montiert Ritter 2 x 8 to. Doppeltrommelwinde Seillängen 2 x 120 m, Ø 12 mm Antrieb hydrostatisch mit 2 Geschwindigkeiten
Polterschild:	hebbare Normalausführung, abschließbare Werkzeugkiste 1x seitlich an Strebe
Heckschild:	auf Kundenschild ausführbar als Tragbergstütze, gerades Heckschild oder Muldenschild. Seilauflaufhöhe max. 2.10 m
Maße:	alle Maße sind ca. Maße und sind von spezifischen Kundenwunsch- anbauten abhängig. Wendekreis Innen / Außen: 5.50 m / 10.50 m L = 5.59 m (ohne Polterschild), B= min. 2,50 m, H=3,10m (ohne Kran) Radstand : 3,00m
Gewicht:	8.900 kg

- Besondere Merkmale:
- 180 Grad drehbarer Fahrersitz mit Joystick Steuerung
 - 2-Wege Truck – gleiche Geschwindigkeit in beide Richtungen bis 38 km/h
 - max. Zugkraft in jedem Geschwindigkeitsbereich
Pedal senken für Gas, Pedal haben für Bremsen
Automatischer Gangwechsel innerhalb der Gänge
 1. Gang 0 – 10 km/h
 2. Gang 0 – 38 km/h
 - 2 x 8to. Winde mit einer Windenkapazität von bis zu 120 m
 - sehr robuste und langlebige Konstruktion
 - leichter Zugang zu den Servicepunkten

**Komplettpreis Standard NF140 inkl. Grundmaschine, Seilwinde Ritter 2 x 8 to.,
Bereifung 23.1-26 16PR**

EUR 162.250,-

Kundenoptionen:**o.A. = ohne Aufpreis**

Kabine:	- Scheinwerfer am Kabinendach je 2 pro Seite	o.A.	
	- Heckscheibenwischer	o.A.	
	- abnehmbare Rundumleuchte am Kabinendach	EUR	350,--
	- Austausch der Stand.scheinwerfer mit Twin Power von Hella	EUR	520,--
	- 2 zusätzliche Xenon-Scheinwerfer an Kabine/Kran	EUR	750,--
	- Heckscheibe aus schlagfestem Sicherheitsglas (Lexan) mind. 12mm	EUR	520,--
	- Standheizung	EUR	3.900,--
Hydraulik:	- biologisch abbaubares Hydrauliköl Panolin HLP Synth.46 mit Nebenstromfilter	o.A.	
Frontpolsterschild:	- hebbare Normalausführung, abschließbare Werkzeugkiste 1x seitlich an Strebe	o.A.	
	- Sonderausführung heb- und kippbar, abschließbare Werkzeugkiste 1x seitlich an Strebe	EUR	2.600,--
Heckschild:	- auf Kundenwunsch ausführbar, als Tragbergstütze oder gerades Heckschild, hebbar	o.A.	
	- Muldenschild	EUR	900,--
Funk:	- Fahrfunkausrüstung steuerbar: Fahrfunktionen und Heckschild	EUR	3.100,--
Bereifung:	- 23.1-26 16PR (Breite 620 mm) Tianli Gesamtbreite Fahrzeug 2,50 mm	o.A.	
	- Marke Nokian statt Tianli-Reifen bei 23.1-26	EUR	4.500,--
Sonstiges:	- Druckluftbremsanlage	EUR	1.990,--
	- Anhängerlenkung und Schwimmstellung	EUR	1.750,--
	- Anhängerkupplung mit Straßenzulassung	o.A.	
	- Seilauswurf Ritter je Seil	EUR	3.900,--
	- Notrufsystem B+B comtac 1204 inkl. Montage, ohne Karten	EUR	4.200,--
Farbe:	- Standard RAL moosgrün / Felge silber	o.A.	
	- andere Farben gegen Aufpreis erhältlich pro Farbe	EUR	1.000,-

Weitere Optionen auf Anfrage. Technische Änderungen vorbehalten

NF140 Rückekranmaschine



Einsteigermaschine NF140RK – knickgelenkter 4-Rad Rückeschlepper (Standardausstattung)

technische Daten der Grundmaschine:

Motor: 4-Zylinder Iveco-Turbodiesel-Direkteinspritzer Stufe IIIA
104 kW (141 PS), Spritverbrauch ca. 4-6l/h (je nach Einsatz)

Antrieb: hydrostatischer Fahrtrieb, 1.Gang 0 - 10 km/h 2. Gang 0 - 38 km/h

Achsen: NAF Planetenstarrachsen, zuschaltbares Sperrdifferential 100%

Kabine: ROPS/FOPS geprüfte Sicherheitskabine mit Rund-um-Verglasung,
Rund-um-Beleuchtung, Klimaanlage, MFA-Anzeigen, Drehsitz usw.

Hydraulik: Load-Sensing-Anlage mit max. 209 ltr./min bei 250/320 bar Druck
Muldenschild. Seilauflaufhöhe max. 2.10 m

Maße: alle Maße sind ca. Maße und sind von spezifischen Kundenwunschanbauten abhängig.
Wendekreis Innen / Außen: 5.50 m / 10.50 m
L = 5.59 m (ohne Polterschild), B= min. 2,50 m, H=3,10m (ohne Kran)
Radstand : 3,00m

Kran: alle Kräne komplett montiert mit Kransteuerung „Danfoss PVG32“, mit Drehsitz und Joysticks. Belegung der Funktionen nach Wunsch

Epsilon M80R72, Netto-Hubmoment 73 kNm (Standard)

Kranreichweite 7,2 m mit Doppelteleskop
Greifer Cranab CR360, Rotator Indexator G121
Komplett montiert mit Kransteuerung Danfoss PVG32
Belegung der Joystick-Funktionen nach Wunsch

Seilwinde: alle Seilwinden inkl. Funksteuerung HBC / B+B / Terra mit Motor Start/Stop
Gas+/-, Anlage komplett montiert
Seile nicht im Preis enthalten

Ritter S66 D8 2 x 8 to. Doppeltrommelwinde (Standard)

verstärkte Trommeln, Seilfassung 2 x 120 m,
Ø12 mm hochfest - Seil nicht inklusive
Seilwindenantrieb hydrostatisch mit zwei Geschwindigkeiten
Gesamtzugleistung 12.5 to. mit Linde-Motor 135 (Standard)

**Komplettpreis Standard NF140, Epsilon M80R72-Kran,
Seilwinde Ritter 2 x 8 to., Bereifung 23.1-26**

EUR 215.000,-

Kundenoptionen:**o.A. = ohne Aufpreis**

Kabine:	- Scheinwerfer am Kabinendach je 2 pro Seite - Heckscheibenwischer - abnehmbare Rundumleuchte am Kabinendach - Austausch der Stand.scheinwerfer mit Twin Power von Hella - 2 zusätzliche Xenon-Scheinwerfer an Kabine/Kran - Heckscheibe aus schlagfestem Sicherheitsglas (Lexan) mind. 12mm - Drehsitz mit mitdrehender Pedalerie, Drehung mech. - Standheizung	o.A. o.A. EUR 350,-- EUR 520,-- EUR 750,-- EUR 520,-- EUR 1.500,-- EUR 3.900,--
Hydraulik:	- biologisch abbaubares Hydrauliköl Panolin HLP Synth.46 mit Nebenstromfilter	o.A.
Frontpolsterschild:	- hebbare Normalausführung, abschließbare Werkzeugkiste 1x seitlich an Strebe - Sonderausführung heb- und kippbar, abschließbare Werkzeugkiste 1x seitlich an Strebe	o.A. EUR 2.600,--
Heckschild:	- auf Kundenwunsch ausführbar, als Tragbergstütze oder gerades Heckschild, hebbar - Muldenschild mit drehbarer Zackenleiste	o.A. EUR 1.900,--
Rückekran: alternativ	Loglift F81R65 Kranreichweite 6,5 m mit Doppelteleskop Greifer Cranab CR360, Rotator Indexator G121	EUR 5.000,--
Seilwinde: alternativ	Ritter S66 D8 2 x 10 to. Doppeltrommelwinde	EUR 1.000,--
Funk:	- Fahrfunkausrüstung steuerbar: Fahrfunktionen und Heckschild	EUR 3.100,--
Bereifung:	- 23.1-26 16PR (Breite 620 mm) Tianli Gesamtbreite Fahrzeug 2.50 m - Marke Nokian statt Tianli-Reifen bei 23.1-26	o.A. EUR 4.500,--
Sonstiges:	- Druckluftbremsanlage - Anhängerlenkung und Schwimmstellung - Anhängerkupplung mit Straßenzulassung - Seilwurf Ritter je Seil - Notrufsystem B+B comtac 1204 inkl. Montage, ohne Karten	EUR 1.990,-- EUR 1.750,-- o.A. EUR 3.900,-- EUR 4.200,--
Farbe:	- Standard RAL moosgrün - andere Farben gegen Aufpreis erhältlich pro Farbe	o.A. EUR 1.000,-

Weitere Optionen auf Anfrage. Technische Änderungen vorbehalten

NF160 - Rückekranmaschine



Grundmaschine NF160 – knickgelenkter 4-Rad Forstspezialschlepper (Standardausstattung)

technische Daten der Grundmaschine:

Motor: 6-Zylinder Iveco-Turbodiesel-Direkteinspritzer Stufe IIIA
134 kW (182 PS), Spritverbrauch ca. 6-9l/h (je nach Einsatz)

Antrieb: hydrostatischer Fahrtrieb, 1.Gang 0 - 10 km/h 2. Gang 0 - 38 km/h

Achsen: NAF Planetenstarrachsen, zuschaltbares Sperrdifferential 100%

Kabine: ROPS/FOPS geprüfte Sicherheitskabine mit Rund-um-Verglasung,
Rund-um-Beleuchtung, **Klimaanlage**, MFA-Anzeigen, Drehsitz usw.

Hydraulik: Load-Sensing-Anlage mit max. 209 ltr./min bei 250/320 bar Druck

Maße: alle Maße sind ca. Maße und sind von spezifischen Kundenwunschanbauten abhängig.
Wendekreis Innen / Außen: 5.50 m / 10.50 m
L = 5.79 m (ohne Kran und Polterschild), B= min. 2,50 m, H=3,15m (ohne Kran)
Radstand : 3,00m

Kran: alle Kräne komplett montiert mit Kransteuerung „Danfoss PVG32“,
mit Drehsitz und Joysticks. Belegung der Funktionen nach Wunsch

NFB-KRZ6000 (Standard), Netto-Hubmoment 98 kNm
Kranreichweite 6.6 m mit Doppelteleskop
Greifer Cranab CR400, Rotator Baltrotor GR16S
Komplett montiert mit Kransteuerung Danfoss PVG32
Belegung der Joystick-Funktionen nach Wunsch

Seilwinde: alle Seilwinden inkl. Funksteuerung HBC / B+B / Terra mit Motor Start/Stop
Gas+/-, Anlage komplett montiert
Seile nicht im Preis enthalten

Ritter S66 D8 2 x 8 to. Doppeltrommelwinde (Standard)
verstärkte Trommeln, Seilfassung 2 x 120 m,
Ø12 mm hochfest - Seil nicht inklusive
Seilwindenantrieb hydrostatisch mit zwei Geschwindigkeiten
Gesamtzugleistung 12.5 to. mit Linde-Motor 135 (Standard)

**Komplettpreis Standard NF160 inkl. Grundmaschine, KRZ6000-Kran,
Seilwinde Ritter 2 x 8 to., Bereifung 23.1-26**

EUR 220.200,-

Kundenoptionen:**o.A. = ohne Aufpreis**

Kabine:	- Scheinwerfer am Kabinendach je 2 pro Seite	o.A.	
	- Heckscheibenwischer	o.A.	
	- abnehmbare Rund - Umleuchte am Kabinendach	EUR	350,--
	- Austausch der Stand. Scheinwerfer mit Twin Power von Hella	EUR	520,--
	- 2 zusätzliche Xenon-Scheinwerfer an Kabine/Kran	EUR	750,--
	- Heckscheibe aus schlagfestem Sicherheitsglas (Lexan) mind. 12mm	EUR	520,--
	- Drehsitz mit mitdrehender Pedalerie, Drehung mech.	EUR	1.500,--
	- Standheizung	EUR	3.900,--
Hydraulik:	- biologisch abbaubares Hydrauliköl Panolin HLP Synth.46 mit Nebenstromfilter	o.A.	
Frontpolterschild:	- hebbare Normalausführung, abschließbare Werkzeugkiste 1x seitlich an Strebe	o.A.	
	- Sonderausführung heb- und kippbar, abschließbare Werkzeugkiste 1x seitlich an Strebe	EUR	2.600,--
Heckschild:	- auf Kundenwunsch ausführbar als Tragbergstütze oder gerades Heckschild, hebbar	o.A.	
	- Muldenschild mit drehbarer Zackenleiste	EUR	1.900,--
Rückekran:	Epsilon S110R72, Netto-Hubmoment 102 kNm	EUR	8.275,--
Alternativ	Kranreichweite 7.2 m mit Doppelteleskop		
	Epsilon S110R76, Netto-Hubmoment 97 kNm	EUR	8.900,--
	Kranreichweite 7.6 m mit Doppelteleskop		
	Epsilon S110R80, Netto-Hubmoment 97 kNm	EUR	9.300,--
	Kranreichweite 8.0 m mit Doppelteleskop		
	Loglift F101R, Netto-Hubmoment 98 kNm	EUR	8.580,--
	Kranreichweite 7.2 m mit Doppelteleskop		
Funk:	- Fahrfunkausrüstung	EUR	3.100,--
	steuerbar: Fahrfunktionen und Heckschild		
Bereifung:	- 23.1-26 16PR (Breite 620 mm) Tianli	o.A.	
	Gesamtbreite Fahrzeug 2.50 m		
	- 28L-26 16PR (Breite 720 mm) Tianli	EUR	3.200,--
	Gesamtbreite Fahrzeug 2,74 mm		
	- Marke Nokian statt Tianli-Reifen	EUR	4.500,--
Seilwinde:	Ritter S66 D8 2 x 10 to. Doppeltrommelwinde	EUR	1.000,--
alternativ	Gesamtzugleistung 16 to. statt 12.5 to. (Standard) mit Linde-Motor 165	EUR	800,--
Sonstiges:	- Anhängerkupplung mit Straßenzulassung	o.A.	
	- Druckluftbremsanlage	EUR	1.990,--
	- Anhängerlenkung und Schwimmstellung	EUR	1.750,--
	- Seilauswurf Ritter je Seil	EUR	3.900,--
	- Notrufsystem B+B comtac 1204 inkl. Montage, ohne Karten	EUR	4.200,--
Klemmbank:	- auf Tragbergstütze, hydraulisch ausfahrbar und höhenverstellbar, 100% Seilarbeit gewährleistet 210 Grad schwenkbar und tiltbar Greifer TX56B, nur in Verbindung mit Loglift/Epsilon-Kran	EUR	9.900,--
Farbe:	- Standard RAL moosgrün	o.A.	
	- andere Farben gegen Aufpreis erhältlich pro Farbe	EUR	1.000,-

Weitere Optionen auf Anfrage. Technische Änderungen vorbehalten

NF160-6R – Kombinationsmaschine



Grundmaschine NF160 – 6-Rad Kombinationsmaschine (Standardausstattung)

technische Daten der Grundmaschine:

- Motor:** 6-Zylinder Iveco-Turbodiesel-Direkteinspritzer Stufe IIIA
134 kW (182 PS), Spritverbrauch ca. 7-10l/h (je nach Einsatz)
- Antrieb:** hydrostatischer Fahrtrieb Mannesmann-Rexroth
1. Gang 0 – 16 km/h, 2. Gang 0 – 38 km/h
- Achsen:** NAF Planetenstarrachsen, zuschaltbares Sperrdifferential 100%
NAF Planetentandemachsen, zuschaltbares Sperrdifferential 100%
- Kabine:** ROPS/FOPS geprüfte Sicherheitskabine mit Rund-um-Verglasung,
Rund-um-Beleuchtung, **Klimaanlage**, MFA-Anzeigen, Drehsitz usw.
- Hydraulik:** Load-Sensing-Anlage mit max. 286 ltr./min bei 250/320 bar Druck
- Maße:** alle Maße sind ca. Maße und sind von spezifischen Kundenwunschanbauten abhängig.
L = ca. 8.00 m (ohne Kran und Polterschild), B= min. 2,50 m, H=3,70m
Radstand : 4,60m
- Bereifung:** 23.1-26 16PR, 600/55 – 22.5 20PR
größere Bereifung auf Anfrage
- Kran:** alle Kräne komplett montiert mit Kransteuerung „Danfoss PVG32“,
mit Drehsitz und Joysticks. Belegung der Funktionen nach Wunsch
sonstige Kräne auf Anfrage

Epsilon-Palfinger S110F86, Brutto-Hubmoment ca. 143 kNm
Kranreichweite 8,6 m
Greifer Cranab CR400, Rotator Indexator G141
Komplett montiert mit Kransteuerung Danfoss PVG32
innenliegende Hydraulikschläuche, Patent Epsilon
Belegung der Joystick-Funktionen nach Wunsch

- Seilwinde:** alle Seilwinden inkl. Funksteuerung HBC / B+B / Terra mit Motor Start/Stop
Gas+/-, Anlage komplett montiert
Seile nicht im Preis enthalten

Ritter S66 D8 2 x 8 to. Doppeltrommelwinde (Standard)

verstärkte Trommeln, Seilfassung 2 x 120 m,
Ø12 mm hochfest - Seil nicht inklusive
Seilwindenantrieb hydrostatisch mit zwei Geschwindigkeiten
Gesamtzugleistung 12.5 to. mit Linde-Motor 135 (Standard)

Aufbau: Ladeaufbau mit Wechselrungenkorb

Ladefähigkeit 10 to.

Klemmbank NOE 2.5

schneller Abbau des Rungenkorbes und
Aufbau der Klemmbank NOE 2.5

Zwischengröße KL100-Klemmbank NOE2.1 und NF210-Klemmbank NOE 3.1

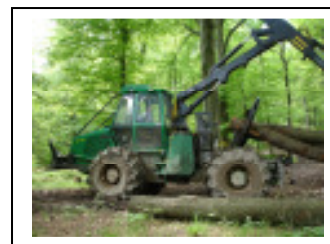
Komplettpreis **Kombinationsmaschine NF160-6R**, inkl. Grundmaschine, Epsilon S110F86-Kran,
Seilwinde Ritter 2 x 8 to., Wechselsystem Rungenaufbau und Klemmbank **EUR 269.500,--**

Kundenoptionen:**o.A. = ohne Aufpreis**

Kabine:	- Scheinwerfer am Kabinendach je 2 pro Seite	o.A.	
	- Heckscheibenwischer	o.A.	
	- abnehmbare Rund - Umleuchte am Kabinendach	EUR	350,--
	- Austausch der Stand. Scheinwerfer mit Twin Power von Hella	EUR	520,--
	- 2 zusätzliche Xenon-Scheinwerfer an Kabine/Kran	EUR	750,--
	- Heckscheibe aus schlagfestem Sicherheitsglas (Lexan) mind. 12mm	EUR	520,--
	- Drehsitz mit mitdrehender Pedalerie, Drehung mech.	EUR	1.500,--
	- Standheizung	EUR	3.900,--
Hydraulik:	- biologisch abbaubares Hydrauliköl Panolin HLP Synth.46 mit Nebenstromfilter	o.A.	
Frontpolterschild:	- hebbare Normalausführung, abschließbare Werkzeugkiste 2x seitlich an Strebe	o.A.	
	- Sonderausführung heb- und kippar, abschließbare Werkzeugkiste 2x seitlich an Strebe	EUR	2.600,--
Heckschild:	- Hochhubausführung mit in der Höhe verstellbaren Seilauslaufrollen und absenkbarem, geradem Heckschild	o.A.	
Kombikran: alternativ	Loglift F91FT85 , Brutto-Hubmoment 125 kNm Kranreichweite 8.50 m	EUR	500,--
Funk:	- Fahrfunkausrüstung steuerbar: Fahrfunktionen und Heckschild	EUR	3.100,--
Bereifung:	- 700/50-26.5 20PR / 28L-26 16PR Tianli (Breite 720 mm) Gesamtbreite Fahrzeug 2.74 m	EUR	4.500,--
	- Marke Nokian statt Tianli-Reifen	EUR	5.700,--
Seilwinde: alternativ	Ritter S66 D8 2 x 10 to. Doppeltrommelwinde Gesamtzugleistung 16 to. statt 12.5 to. (Standard) mit Linde-Motor 165	EUR	1.000,--
		EUR	800,--
Sonstiges:	- Anhängerkupplung mit Straßenzulassung	o.A.	
	- Seilauswurf Ritter je Seil	EUR	3.900,--
	- Notrufsystem B+B comtac 1204 inkl. Montage, ohne Karten	EUR	4.200,--
Farbe:	- Standard RAL moosgrün	o.A.	
	- andere Farben gegen Aufpreis erhältlich pro Farbe	EUR	1.000,-

Weitere Optionen auf Anfrage. Technische Änderungen vorbehalten

KL100 –Kombimaschine



Grundmaschine KL100 – allradgelenkter 4-Rad Forstspezialschlepper (Standardausstattung)

technische Daten der Grundmaschine:

Motor: 6-Zylinder Iveco-Turbodiesel-Direkteinspritzer Stufe IIIA
134 kW (182 PS), Spritverbrauch ca. 6-9l/h (je nach Einsatz)
Antrieb: hydrostatischer Fahrtrieb, 1.Gang 0 - 13 km/h 2. Gang 0 - 35 km/h
Achsen: NAF Planetenlenkachsen, zuschaltbares Sperrdifferential 100%
Kabine: ROPS/FOPS geprüfte Sicherheitskabine mit Rund-um-Verglasung,
Rund-um-Beleuchtung, **Klimaanlage**, MFA-Anzeigen, Drehsitz usw.
Hydraulik: Load-Sensing-Anlage mit max. 209 ltr./min bei 250/320 bar Druck
Bereifung: 28L-26 16 PR (720 mm Einsatzbreite)
Aufbauten: Hinterfahrgerüst teleskopierbar um 900 mm
Maße: alle Maße sind ca. Maße und sind von spezifischen Kundenwunschanbauten abhängig.
Wendekreis Innen / Außen: 8.50 m / 12.00 m
L = 7.36 m – 8,26 m (ohne Kran), B= min. 2,74 m (28L-26), H=3,20 m
Radstand : 3,20 m - 4,10 m verlängerbar

Kran: alle Kräne komplett montiert mit Kransteuerung „Danfoss PVG32“, mit Drehsitz und Joysticks. Belegung der Funktionen nach Wunsch

NFB-KRZ7000 (Standard), Netto-Hubmoment 93 kNm
Kranreichweite 7.2 m mit Doppelteleskop
Greifer Cranab CR400 o.ä., Rotator Baltrotor GR16S
Komplett montiert mit Kransteuerung Danfoss PVG32
Belegung der Joystick-Funktionen nach Wunsch

Seilwinde: alle Seilwinden inkl. Funksteuerung HBC / B+B / Terra mit Motor Start/Stop
Gas+/- , Anlage komplett montiert
Seile nicht im Preis enthalten

Ritter S66 D8 2 x 8 to. Doppeltrommelwinde (Standard)
verstärkte Trommeln, Seilfassung 2 x 120 m,
Ø12 mm hochfest - Seil nicht inklusive
Seilwindenantrieb hydrostatisch mit zwei Geschwindigkeiten
Gesamtzugleistung 12.5 to. mit Linde-Motor 135 (Standard)

Aufbau: **Ladeaufbau mit Wechselrungenkorb (Standard)**
Eignung zum Laden 2 x 2 m oder bis zu 5 m Holz
Ladefähigkeit in Verbindung mit KL100 14 m³ oder 7 to.
In Verbindung mit Schnellwechseleinrichtung, (Standard)
schneller Abbau des Rungenkorbes und
Aufbau der Klemmbank NOE 2.1
2-Zylindertechnik, Öffnungsweite 2.1 m

**Komplettpreis Standard KL100 inkl. Grundmaschine, KRZ7000-Kran,
Seilwinde Ritter 2 x 8 to.,
Wechselsystem Rungenaufbau und Klemmbank**

EUR 263.290,--

Kundenoptionen:

o.A. = ohne Aufpreis

Kabine:	- Scheinwerfer am Kabinendach je 2 pro Seite - Heckscheibenwischer - abnehmbare Rund - Umleuchte am Kabinendach - Austausch der Stand. Scheinwerfer mit Twin Power von Hella - 2 zusätzliche Xenon-Scheinwerfer an Kabine/Kran - Heckscheibe aus schlagfestem Sicherheitsglas (Lexan) mind. 12mm - Drehsitz mit mitdrehender Pedalerie, Drehung mech. - Standheizung	o.A. o.A. EUR 350,-- EUR 520,-- EUR 750,-- EUR 520,-- EUR 1.500,-- EUR 3.900,--
Hydraulik:	- biologisch abbaubares Hydrauliköl Panolin HLP Synth.46 mit Nebenstromfilter	o.A.
Frontpolsterschild:	- hebbare Normalausführung, abschließbare Werkzeugkiste 1x seitlich an Strebe - Sonderausführung heb- und kippbar, abschließbare Werkzeugkiste 1x seitlich an Strebe	o.A. EUR 2.600,--
Heckschild:	- gerades Heckschild, hebbbar in KL100 Ausführung	o.A.
Kombikran: alternativ	Epsilon S110R72, Netto-Hubmoment 102 kNm Kranreichweite 7.2 m mit Doppelteleskop Epsilon S110R76, Netto-Hubmoment 97 kNm Kranreichweite 7.6 m mit Doppelteleskop Epsilon S120R72, Netto-Hubmoment 114 kNm Kranreichweite 7.2 m mit Doppelteleskop Epsilon S120R76, Netto-Hubmoment 108 kNm Kranreichweite 7.6 m mit Doppelteleskop	EUR 7.175,-- EUR 8.900,-- EUR 8.200,-- EUR 8.900,--
Funk:	- Fahrfunkausrüstung steuerbar: Fahrfunktionen und Heckschild	EUR 3.100,--
Bereifung:	- 28L-26 16PR (Breite 720 mm) Tianli Gesamtbreite Fahrzeug 2.74 m - Marke Nokian statt Tianli-Reifen	o.A. EUR 4.500,--
Seilwinde: alternativ	Ritter S66 D8 2 x 10 to. Doppeltrommelwinde Gesamtzugleistung 16 to. statt 12.5 to. (Standard) mit Linde-Motor 165	EUR 1.000,-- EUR 800,--
Sonstiges:	- Anhängerkupplung mit Straßenzulassung - Druckluftbremsanlage - Anhängerlenkung und Schwimmstellung - Seilauswurf Ritter je Seil - Notrufsystem B+B comtac 1204 inkl. Montage, ohne Karten	o.A. EUR 1.990,-- EUR 1.750,-- EUR 3.900,-- EUR 4.200,--
Farbe:	- Standard RAL moosgrün - andere Farben gegen Aufpreis erhältlich pro Farbe	o.A. EUR 1.000,-

Weitere Optionen auf Anfrage. Technische Änderungen vorbehalten

KL100CL - Klemmbankmaschine

Grundmaschine KL100 – allradgelenkter 4-Rad Forstspezialschlepper (Standardausstattung)

technische Daten der Grundmaschine:

Motor: 6-Zylinder Iveco-Turbodiesel-Direkteinspritzer Stufe IIIA
134 kW (182 PS), Spritverbrauch ca. 6-9l/h (je nach Einsatz)

Antrieb: hydrostatischer Fahrtrieb, 1.Gang 0 - 13 km/h 2. Gang 0 - 35 km/h

Achsen: NAF Planetenlenkachsen, zuschaltbares Sperrdifferential 100%

Kabine: ROPS/FOPS geprüfte Sicherheitskabine mit Rund-um-Verglasung,
Rund-um-Beleuchtung, **Klimaanlage**, MFA-Anzeigen, Drehsitz usw.

Hydraulik: Load-Sensing-Anlage mit max. 209 ltr./min bei 250/320 bar Druck

Bereifung: 28L-26 16 PR (720 mm Einsatzbreite)

Aufbauten: Hinterfahrgestell teleskopierbar um 900 mm

Maße: alle Maße sind ca. Maße und sind von spezifischen Kundenwunsch-
anbauten abhängig.
Wendekreis Innen / Außen: 8.50 m / 12.00 m
L = 7.36 m – 8,26 m (ohne Kran), B= min. 2,74 m (28L-26), H=3,20 m
Radstand : 3,20 m

Kran: alle Kräne komplett montiert mit Kransteuerung „Danfoss PVG32“,
mit Drehsitz und Joysticks. Belegung der Funktionen nach Wunsch

NFB-KRZ7000 (Standard), Netto-Hubmoment 93 kNm
Kranreichweite 7.2 m mit Doppelteleskop
Greifer Cranab CR400 o.ä., Rotator Baltrotor GR16S
Komplett montiert mit Kransteuerung Danfoss PVG32
Belegung der Joystick-Funktionen nach Wunsch

Seilwinde: alle Seilwinden inkl. Funksteuerung HBC / B+B / Terra mit Motor Start/Stop
Gas+/- , Anlage komplett montiert
Seile nicht im Preis enthalten

Ritter S66 D8 2 x 8 to. Doppeltrommelwinde (Standard)
verstärkte Trommeln, Seilfassung 2 x 120 m,
Ø12 mm hochfest - Seil nicht inklusive
Seilwindenantrieb hydrostatisch mit zwei Geschwindigkeiten
Gesamtleistung 12.5 to. mit Linde-Motor 135 (Standard)

Aufbau: **In Verbindung mit Schnellwechseleinrichtung,**
schneller Abbau des Rungenkorbes und
Aufbau der Klemmbank NOE 2.1
2-Zylindertechnik, Öffnungsweite 2.1 m

**Komplettpreis Standard KL100 inkl. Grundmaschine, KRZ7000-Kran,
Seilwinde Ritter 2 x 8 to., und Klemmbank**

EUR 253.590,--

Kundenoptionen: siehe KL100 vorstehend

NF210 - Rückekranmaschine



Grundmaschine NF210 – 6-Rad Forstspezialschlepper (Standardausstattung)

technische Daten der Grundmaschine:

Motor: 6-Zylinder Iveco-Turbodiesel-Direkteinspritzer Stufe IIIA
175 kW (238 PS), Spritverbrauch ca. 9 - 12l/h (je nach Einsatz)

Antrieb: hydrostatischer Fahrtrieb, 1. Gang 0 - 12 km/h 2. Gang 0 - 35 km/h

Achsen: NAF Planetenstarrachsen, zuschaltbares Sperrdifferential 100%
NAF Planetentandemachse, zuschaltbares Sperrdifferential 100%

Kabine: ROPS/FOPS geprüfte Sicherheitskabine mit Rund-um-Verglasung,
Rund-um-Beleuchtung, **Klimaanlage**, MFA-Anzeigen, Drehsitz usw.

Hydraulik: Load-Sensing-Anlage mit 286 ltr./min bei 250/320 bar Druck

Bereifung: 28L-26 16PR, 700/50 – 26.5 20PR

Maße: alle Maße sind ca. Maße und sind von spezifischen Kundenwunschanbauten abhängig.
Wendekreis Innen / Außen: 10.50 m / 16.00 m
L = 8.70 m , B= min. 2,70-2,75 m, H=3,75 m
Radstand : 4,80 m (andere auf Anfrage)

Kran: alle Kräne komplett montiert mit Kransteuerung „Danfoss PVG32“,
mit Drehsitz und Joysticks. Belegung der Funktionen nach Wunsch

Loglift F111FT100, Brutto-Hubmoment 151 kNm (Standard)
Kranreichweite 10.10 m mit Doppelteleskop
Greifer Cranab CR400, Rotator Balrotor GR16S
Komplett montiert mit Kransteuerung Danfoss PVG32
Belegung der Joystick-Funktionen nach Wunsch

Seilwinde: alle Seilwinden inkl. Funksteuerung HBC / B+B / Terra mit Motor Start/Stop
Gas+/- , Anlage komplett montiert
Seile nicht im Preis enthalten

Ritter S66 D8 2 x 8 to. Doppeltrommelwinde (Standard)
verstärkte Trommeln, Zugkraft pro Seite einzeln einstellbar
Seilfassung 2 x 120 m, Ø12 mm hochfest - Seil nicht inklusive
Seilwindenantrieb hydrostatisch mit zwei Geschwindigkeiten
Gesamtzugleistung 12.5 to. mit Linde-Motor 135 (Standard)

Aufbau: **Ladeaufbau mit Wechselrungenkorb (Standard)**
Eignung zum Laden von bis zu 2 x 3 m (bei Radstand 5.30m)
oder bis zu 6 m Holz, hinterster Rungenträger teleskopierbar
Ladefähigkeit in Verbindung mit NF210 20 m³ oder 14 to.
In Verbindung mit Schnellwechseleinrichtung, (Standard)
schneller Abbau des Rungenkorbes und
Aufbau der Klemmbank NOE 3.1

Komplettpreis **Kombinationsmaschine NF210**, inkl. Grundmaschine, Loglift 111FT100-Kran,
Seilwinde Ritter 2 x 8 to., Wechselsystem Rungenaufbau und Klemmbank

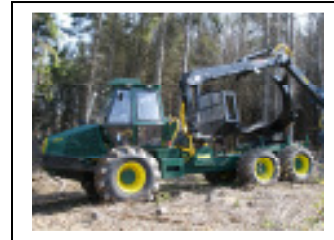
EUR 299.590,--

Kundenoptionen:**o.A. = ohne Aufpreis**

Kabine:	- Scheinwerfer am Kabinendach je 2 pro Seite - Heckscheibenwischer - abnehmbare Rund - Umleuchte am Kabinendach - Austausch der Stand. Scheinwerfer mit Twin Power von Hella - 2 zusätzliche Xenon-Scheinwerfer an Kabine/Kran - Heckscheibe aus schlagfestem Sicherheitsglas (Lexan) mind. 12mm - Drehsitz mit mitdrehender Pedalerie, Drehung mech. - Standheizung	o.A. o.A. EUR 350,-- EUR 520,-- EUR 750,-- EUR 520,-- EUR 1.500,-- EUR 3.900,--
Hydraulik:	- biologisch abbaubares Hydrauliköl Panolin HLP Synth.46 mit Nebenstromfilter	o.A.
Frontpolsterschild:	- hebbare Normalausführung, abschließbare Werkzeugkiste 2x seitlich an Strebe - Sonderausführung heb- und kippbar, abschließbare Werkzeugkiste 2x seitlich an Strebe	o.A. EUR 2.600,--
Heckschild:	- Hochhubausführung mit in der Höhe verstellbaren Seilauslaufrollen und absenkbarem, geradem Heckschild	o.A.
Kombikran alternativ	Epsilon-Palfinger S110F101, Brutto-Hubmoment ca. 143 kNm Kranreichweite 10,1 m mit Doppelteleskop Cranab CRF14, Brutto-Hubmoment ca. 152 kNm Kranreichweite 10,2 m mit Doppelteleskop	o.A. EUR 2.000,--
Funk:	- Fahrfunkausrüstung steuerbar: Fahrfunktionen und Heckschild	EUR 3.100,--
Bereifung:	- 700/50-26.5 20PR / 28L-26 16PR Tianli (Breite 720 mm) Gesamtbreite Fahrzeug 2.74 m - Marke Nokian statt Tianli-Reifen	o.A. EUR 5.700,--
Seilwinde: alternativ	Ritter S66 D8 2 x 10 to. Doppeltrommelwinde Gesamtzugleistung 16 to. statt 12.5 to. (Standard) mit Linde-Motor 165	EUR 1.000,-- EUR 800,--
Sonstiges:	- Anhängerkupplung mit Straßenzulassung - Seilauswurf Ritter je Seil - Notrufsystem B+B comtac 1204 inkl. Montage, ohne Karten	o.A. EUR 3.900,-- EUR 4.200,--
Farbe:	- Standard RAL moosgrün - andere Farben gegen Aufpreis erhältlich pro Farbe	o.A. EUR 1.000,-

Weitere Optionen auf Anfrage. Technische Änderungen vorbehalten

NF210CL – Klemmbankmaschine



NF210 CL – 6-Rad Klemmbankmaschine (ohne Rungenaufbau)

Komplettpreis **NF210CL** – Klemmbankmaschine, inkl. Grundmaschine, Loglift111FT100-Kran, Seilwinde Ritter 2 x 8 to., Klemmbank NOE 3.1

Technische Daten wie Kombinationsmaschine, mit folgenden Änderungen

- ohne Rungenaufbau
- Bereifung vorne: 23.1 – 26 16PR
- Bereifung hinten: 600/55-26.5
- Maße: L=8.70 m, B=min. 2.50 – 2.55 m, H=3.75 m
Radstand: 4.80 m
- Ladekapazität: 12 to., statt 14 to. bei Kombinationsmaschine

Komplettpreis **Klemmbankmaschine NF210CL**, inkl. Grundmaschine, Loglift 111FT100-Kran, Seilwinde Ritter 2 x 8 to. und Klemmbank

EUR 286.790,--

Kundenoptionen:

siehe NF210 vorstehend

NF210-4R - Rückekranmaschine



Grundmaschine NF210-4R knickgelenkter 4-Rad Forstspezialschlepper (Standardausstattung)

technische Daten der Grundmaschine:

Motor: 6-Zylinder Iveco-Turbodiesel-Direkteinspritzer Stufe IIIA
175 kW (238 PS), Spritverbrauch ca. 9 - 12l/h (je nach Einsatz)

Antrieb: hydrostatischer Fahrtrieb, 1.Gang 0 - 13 km/h 2. Gang 0 - 38 km/h

Achsen: NAF Planetenstarrachsen, zuschaltbares Sperrdifferential 100%

Kabine: ROPS/FOPS geprüfte Sicherheitskabine mit Rund-um-Verglasung,
Rund-um-Beleuchtung, **Klimaanlage**, MFA-Anzeigen, Drehsitz usw.

Hydraulik: Load-Sensing-Anlage mit 286 ltr./min bei 250/320 bar Druck

Bereifung: 24.5 - 32 20PR

Maße: alle Maße sind ca. Maße und sind von spezifischen Kundenwunschanbauten abhängig.
Wendekreis Innen / Außen: 6.50 m / 12.00 m
L = 6.20 m (ohne Kran und Polterschild), B= min. 2,75 m, H=3,25m (ohne Kran)
Radstand : 3,50m

Kran: alle Kräne komplett montiert mit Kransteuerung „Danfoss PVG32“, mit Drehsitz und Joysticks. Belegung der Funktionen nach Wunsch
Epsilon S120R76, Netto-Hubmoment 108 kNm
Kranreichweite 7.6 m mit Doppelteleskop
sonstige Daten siehe vorstehend

Seilwinde: alle Seilwinden inkl. Funksteuerung HBC / B+B / Terra mit Motor Start/Stop
Gas+/-, Anlage komplett montiert
Seile nicht im Preis enthalten

Ritter S66 D8 2 x 8 to. Doppeltrommelwinde (Standard)

verstärkte Trommeln, Seilfassung 2 x 120 m,
Ø12 mm hochfest - Seil nicht inklusive
Seilwindenantrieb hydrostatisch mit zwei Geschwindigkeiten
Gesamtzugleistung 12.5 to. mit Linde-Motor 135 (Standard)

Klemmbank: - Noe 2.1 (KL100 – Klemmbank)
210 Grad schwenkbar und tiltbar
ideale Position der Klemmbank auf der Hinterachse
2-Zylindertechnik, Öffnungsweite 2.1 m

**Komplettpreis Standard NF210-4R inkl. Grundmaschine, Epsilon S120R72-Kran,
Seilwinde Ritter 2 x 8 to., Bereifung 24.5-32, Klemmbank NOE2.1 **EUR 265.900,-****

Kundenoptionen:**o.A. = ohne Aufpreis**

Kabine:	- Scheinwerfer am Kabinendach je 2 pro Seite	o.A.	
	- Heckscheibenwischer	o.A.	
	- abnehmbare Rund - Umleuchte am Kabinendach	EUR	350,--
	- Austausch der Stand. Scheinwerfer mit Twin Power von Hella	EUR	520,--
	- 2 zusätzliche Xenon-Scheinwerfer an Kabine/Kran	EUR	750,--
	- Heckscheibe aus schlagfestem Sicherheitsglas (Lexan) mind. 12mm	EUR	520,--
	- Drehsitz mit mitdrehender Pedalerie, Drehung mech.	EUR	1.500,--
	- Standheizung	EUR	3.900,--
Hydraulik:	- biologisch abbaubares Hydrauliköl Panolin HLP Synth.46 mit Nebenstromfilter	o.A.	
Frontpolsterschild:	- hebbare Normalausführung, abschließbare Werkzeugkiste 1x seitlich an Strebe	o.A.	
	- Sonderausführung heb- und kippbar, abschließbare Werkzeugkiste 1x seitlich an Strebe	EUR	2.600,--
Heckschild:	- gerades Heckschild in NF210/4 – Ausführung	o.A.	
Rückekran:	Epsilon S120R80, Netto-Hubmoment 108 kNm Kranreichweite 8.0 m mit Doppelteleskop	EUR	600,--
Funk:	- Fahrfunkausrüstung steuerbar: Fahrfunktionen und Heckschild	EUR	3.100,--
Bereifung:	- 24.5 - 32 20PR (Breite 620 mm) Tianli Gesamtbreite Fahrzeug 2.75 m	o.A.	
	- 30.5L-32 16PR (Breite 775 mm) Tianli	EUR	3.200,--
	Gesamtbreite Fahrzeug 3,05 mm		
	- Marke Nokian statt Tianli-Reifen	EUR	4.900,--
Seilwinde:	Ritter S66 D8 2 x 10 to. Doppeltrommelwinde	EUR	1.000,--
alternativ	Ritter 2 x 13 to. Doppeltrommelwinde verstärkte Trommeln, Seilfassung 2 x 150 m,	EUR	4.000,--
Sonstiges:	- Anhängerkupplung mit Straßenzulassung	o.A.	
	- Druckluftbremsanlage	EUR	1.990,--
	- Anhänglerlenkung und Schwimmstellung	EUR	1.750,--
	- Seilauswurf Ritter je Seil	EUR	3.900,--
	- Notrufsystem B+B comtac 1204 inkl. Montage, ohne Karten	EUR	4.200,--
Klemmbank:	- Noe 2.1 (KL100 – Klemmbank) 210 Grad schwenkbar und tiltbar ideale Position der Klemmbank „fast“ auf der Hinterachse 2-Zylindertechnik, Öffnungsweite 2.1 m	EUR	12.900,--
Rungenaufbau:	- 6 Rungen inkl. Rungenaufnahme und Schutzgitter	EUR	5.500,--
Farbe:	- Standard RAL moosgrün	o.A.	
	- andere Farben gegen Aufpreis erhältlich pro Farbe	EUR	1.000,-

Weitere Optionen auf Anfrage. Technische Änderungen vorbehalten

Plus 1 Steuerung Sauer-Danfoss

Jedes Forstmaschine aus unserem Hause ist mit einer Plus1 Steuerung ausrüstbar. Die Vorteile im Überblick:

- 5 Fahrer einzeln programmierbar
- CAN-BUS Steuerung
- Einstellung von Geschwindigkeit und Dämpfung **EUR 3.500,--**

Komplettpaket Plus 1 Steuerung + Funk

Im Komplettpaket können sie für alle Forstmaschinen aus unserem Hause auch die Plus1 Steuerung in Verbindung mit einem Gross-Funk erwerben.

- Plus 1 Steuerung Sauer-Danfoss
- Fahrfunk für Komplettmaschine inkl.
 - o Fahren kpl.
 - o Kranbedienung kpl.
 - o Rückeschild / Polterschild
 - o Seilwinde vor / zurück
 - o Klemmbank kpl.**EUR 6.800,--**

Zusammenfassung Preisliste

	NF140	NF140RK	NF160	NF160-6R	NF210	NF210CL
Kran	-	M80R72 Epsilon	KRZ6000 NOE	S100F86 Epsilon	F111FT100 Loglift	F111FT100 Loglift
Seilwinde	Ritter 2 x 8to.	Ritter 2 x 8to.	Ritter 2 x 8to.	Ritter 2 x 8to.	Ritter 2 x 8to.	Ritter 2 x 8to.
Klemmbank	-	-	-	NOE 2.5	NOE 3.1	NOE 3.1
Rungenaufbau	-	-	-	Ja	Ja	-
Gesamtpreis in EUR	162.250	215.000	220.200	269.500	299.590	286.790

	KL100	KL100CL	NF210-4R
Kran	KRZ7000 NOE	KRZ7000 NOE	S120RT72 Epsilon
Seilwinde	Ritter 2 x 8to.	Ritter 2 x 8to.	Ritter 2 x 8to.
Klemmbank	NOE 2.1	NOE 2.1	NOE 2.1
Rungenaufbau	Ja	-	-
Gesamtpreis in EUR	263.290	253.590	265.900

Verkaufsbedingungen:

- Preisstellung:** alle Preise verstehen sich netto, zuzügl. gesetzl. MwSt. frei Haus innerhalb Deutschlands, ab Werk für Lieferung ins europäische Ausland
- Gewährleistung:** 1 Jahr auf alle Teile, inkl. Arbeitszeit und Fahrtkosten
2. Jahr auf alle Teile, exkl. Arbeitszeit und Fahrtkosten
ohne Betriebsstundenbegrenzung
Verschleißteile ausgenommen
- Lieferzeit:** ca. 2 – 4 Monate nach Auftragseingang und Klärung aller technischen Details, genaue Festlegung des Lieferzeitpunktes nach Bestellung
- Zahlungsvereinbarung:** bei Lieferung rein netto ohne Abzug gegen bankbestätigten Verrechnungsscheck oder gegen Überweisung vorab.
Anzahlung bei Vertragsabschluss 10%
Rest bei Übernahme
Baubeginn der Maschine gegen Finanzierungsbestätigung
- Serviceleistungen:** Während der Gewährleistungszeit verpflichtet sich der Kunde anstehende Servicearbeiten von NFB oder einem autorisierten Händler durchführen zu lassen. Nicht regelmäßig durchgeführte Servicearbeiten führen zum Erlöschen der Gewährleistungsverpflichtung von Seiten des Herstellers.

Finanzierung ... Leasing oder Mietkauf



Wie in vielen anderen Bereichen zwingt, erzwingt der „Markt“ auch in unserem Bereich gesunkene Renditen mit höherer Leistung zu kompensieren. Wobei das **nicht** zwangsläufig auch heißen muss, dass immer nur die teuren Maschinen das „Allheilmittel“ sind. Der englische Satiriker George Bernard Shaw soll einmal gesagt haben: „*Der einzige Mensch, der sich vernünftige benimmt, ist mein Schneider, denn er nimmt jedes Mal neu Maß! Alle anderen legen immer wieder die alten Maßstäbe an in der Meinung, sie würden heute noch gültig sein*“ (Zitat). Will heißen: **Prüfen Sie die geänderte Situation und handeln Sie nicht automatisch nach alten Maßstäben!**

„Andere“ Maschinen muss also nicht zwangsläufig teure Maschinen bedeuten, einerseits, **andererseits** sollten Sie sich auch **nicht** auf faule Kompromisse einlassen, sondern in die Maschine investieren, die **Sie tatsächlich benötigen**. Es **muss investiert werden**, um Schritt zu halten. Leider erleben wir derzeit seitens der sogenannten Hausbanken eine „Reserviertheit“ wie selten zuvor.

FORSTKOMPETENZ macht es sich daher zur Aufgabe, den Kunden unserer Branche auch als **Finanzdienstleister** zur Verfügung zu stehen in Zusammenarbeit mit seriösen Partnern

Ab sofort bieten wir auch die Möglichkeiten der Finanzierung an. In diesen Fragen **beraten wir Sie gern** und unterbreiten Ihnen entsprechende Angebote. Wir geben Ihnen nicht nur Entscheidungshilfen, Erfahrungen und Beratung bei der Wahl Ihrer Investition, sondern bieten Ihnen dann auch das **Finanzierungskonzept** und sind Ihnen auf Wunsch behilflich bei der **Darstellung Ihres Finanzierungsvorhabens**. Das gilt für **Neumaschinen** wie auch für **Gebrauchtmaschinen**.

Schonen Sie Ihr Kreditlimit, Ihre Liquidität und Ihr Eigenkapital.

Sie als **unser Kunde** erhalten somit quasi alles **aus einer Hand** und **ersparen sich selbst** die so dringend benötigte Zeit für **Ihr Unternehmen**. Die Finanzierungen erfolgen auf **Leasingbasis** oder als **Mietkauf** (auch für **ältere Maschinen bis 1990**). Sie erhalten ein Angebot und Sie entscheiden dann ob akzeptabel; **Kosten entstehen für Sie dabei nicht!**

Maschinenstundensatz Kalkulationsbeispiel NF160

Objekt:	NF160			
Anschaffungskosten in EUR (AN):	210.000	netto		
Gesetzl. Abschreibungszeit in Jahren (Na):	6	Jahre		
zu erwartende jährl. Auslastung (A):	1500 – 2000	MAS/Jahr		
Nutzungsdauer in Masch.-Arbeits-Std. (Nh)	15.000	MAS		
Kraftstoffverbrauch (KV), Dieselpreis: € /l 1,20	7,5	ltr./MAS		
Faktor für Schmierstoffverbrauch (SM):	0,2			
Faktor für Reparatur und Wartung (r.)	0,3			
Zinsfaktor (z)	5	%		
Maschinen und Sachkosten jährliche Auslastung (MAS/Jahr)	EUR/Jahr	EUR/MAS 1.500	EUR/MAS 2.000	
lineare Abschreibung (Afa= AN:Na) in EUR	35.000	23,34	17,50	EUR
Zinskosten (Z=AN x z/100) pro Jahr in EUR	10.500	7,00	5,25	EUR
kalkulatorische Reparatur / Wartungskosten (R=Afa x r)	10.500	7,00	5,25	EUR
Kraftstoffkosten (KK=Dieselpreis x KV x MAS)		9,00	9,00	EUR
Schmierstoff (SV=Afa x SM)	7.000	4,66	3,50	EUR
Umsetzkosten (z.B. Tieflader pro Jahr)	5.000	3,33	2,50	EUR
An- und Abfahrt Fahrer pro Jahr	500	0,33	0,25	EUR
Unterbringung Fahrzeug pro Jahr	500	0,33	0,25	EUR
Kaskoversicherung pro Jahr	2.000	1,33	1,00	EUR
Verwaltung pro Jahr	3.000	2,00	1,50	EUR
Organisation pro Jahr	3.000	2,00	1,50	EUR
Finanzierung von Forderungen pro Jahr	3.000	2,00	1,50	EUR
Gesamtsumme Maschinenkosten		62,32	49,00	EUR

... mit uns fahren Sie besser